

EKSPERCI TECHNICZNO-MOTORYZACYJNI "RZECZOZNAWCY-PZM" SA

Rok założenia 1991

ODDZIAŁ GDYNIA

posiada Certyfikat Systemu Zarządzania Jakością nr 165586 wydany przez BVQI

81-333 Gdynia, ul. Hugo Kołłątaja 49, tel./fax (058) 623 18 21, 713 68 41

www.rzeczoznawcy-pzm.pl e-mail: gdynia@rzeczoznawcy-pzm.pl

Ekspertyzy wykonują rzeczoznawcy



n° 165586

ISO
9001:2000



STOWARZYSZENIA RZECZOZNAWCÓW SAMOCHODOWYCH - EKSPERTMOT
należącego do FIEA - Międzynarodowej Federacji Ekspertów Samochodowych

OPINIA Nr: GDP 48/26

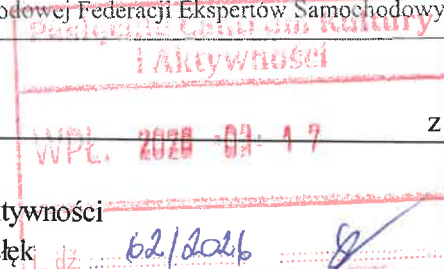
z dnia: 2026/03/12

Rzeczoznawca : inż. Witold Kachel

Zleceniodawca: Pasłęckie Centrum Kultury i Aktywności

Adres: pl. Św. Wojciecha 5, 14-400 Pasłęk

Zadanie: Ocena stanu technicznego i określenie wartości rynkowej pojazdu



DANE IDENTYFIKACYJNE POJAZDU (*)

Dane: [D] III-2026

Marka: RENAULT

Rok produkcji: 2000

Model: Kangoo Diesel MR`98 1.8t

Wersja: RN

Nr rejestracyjny: NEB 40025

Rodzaj pojazdu: Samochód ciężarowy do 3.5t

VIN: VF1KC0EBF22215587

Data pierwszej rejestracji	2000/04/18
Wskazanie drogomierza	373806 km
Okres eksploatacji pojazdu (00/04/18-26/03/12)	311 mies.
Kolor powłoki lakierowej, (rodzaj lakieru)	morski 2-warstwowy typu uni
Dop. masa całk. / Ładowność	1880 kg / 740 kg
Rodzaj nadwozia	kombi (uniwersalne) 4 drzwiowe 5 osobowe
Liczba osi / Rodzaj napędu / Skrzynia biegów	2 / przedni (4x2) / manualna
Zawieszenie osi przedniej / tylnej / Rozstaw osi	sprężyny / resory / 2600 mm
Jednostka napędowa	z zapłonem samoczynnym
Pojemność / Moc silnika	1870 ccm / 47kW (64KM)
Liczba cylindrów / Układ cylindrów	4 / rzędowy
Długość / Szerokość / Wysokość	4035 mm / 2031 mm / 1835 mm

WYPOSAŻENIE STANDARDOWE

Lp.	Nazwa elementu wyposażenia	Lp.	Nazwa elementu wyposażenia
1	Antena radiowa	10	Przygotowanie do montażu radia
2	Drzwi boczne prawe przesuwne	11	Szyba tylna ogrzewana
3	Drzwi tylne dwuskrzydłowe, asymetryczne, przeszkłone	12	Szyby przyciemniane
4	Immobilizer	13	Światło dodatkowe STOP
5	Listwy boczne	14	Wspomaganie układu kierowniczego
6	Napinacze pasów bezpieczeństwa pirotechniczne z systemem KNP	15	Wycieraczka szyby tylnej
7	Pasy bezpieczeństwa bezwładnościowe	16	Wykładzina podłogowa gumowa
8	Poduszka powietrzna kierowcy	17	Zaglówki tylne regulowane 3 szt.
9	Półka pod dachem w kabinie		
Lp.	Nazwa pakietu / elementu pakietu wyposażenia standardowego		
1	Siedzenia tylne dzielone i składane 60/40 Siedzenia tylne dzielone Siedzenia tylne składane		

3.246

14041
14051 inż. Witold Kachel

System INFO-EKSPERT
/SRTSiRD

Strona 1

WYPOSAŻENIE DODATKOWE

Lp.	Nazwa elementu wyposażenia	Wartość [PLN]
1	Radioodtwarzacz 2x15W	42

OPIS ZAMONTOWANEGO W POJEŹDZIE OGUMIENIA

Koło	Marka, typ	Bieżnik [mm]	Zużycie [%]
Przednie lewe:	*KRISTALP 165/65 R14 79T		50
Przednie prawe:	*KRISTALP 165/65 R14 79T		50
Tylne lewe:	FIRESTONE 165/65 R14 79T	FW 930	50
Tylne prawe:	FIRESTONE 165/65 R14 79T	FW 930	50

STAN TECHNICZNY POJAZDU

Do oględzin przedstawiono pojazd o danych i numerach jak wyżej, oraz dokument identyfikacyjny DR/BAN 1593578

Pojazd ze śladami naprawy blacharsko lakierniczej po prawej stronie nadwozia. Mocno skorodowany, szpachel popękany.

Nie odnaleziono numeru VIN wybitego na nadwoziu, oraz brak tabliczki znamionowej.

Identyfikację pojazdu przeprowadzono na podstawie danych z dowodu rejestracyjnego i numeru rejestracyjnego.

Oględziny pojazdu wykazały wady i uszkodzenia:

-Mocne skorodowanie nadwozia szczególnie po prawej stronie pojazdu. Drzwi tylne i boczne prawe zablokowane.

Tapicerki zabrudzone i poprzecierane.

Poszycie boczne lewe na obrzerzu skorodowane, prowizorycznie naprawiane. Błotnik PL skorodowany. Próg lewy i płyta podłogowa skorodowane.

Zawieszenia przednie i tylne powierzchniowo skorodowane.

Silnik ślady wycieku oleju przez uszczelnienia pokryw.

Pojazd wymaga odbudowy w celu likwidacji usterek i wad. Ze względu na niską wartość rynkową pojazdu, oraz wysoki koszt naprawy odbudowa samochodu ekonomicznie nieuzasadniona. Pojazd przedstawia wartość części rynku wtórnego.

KOREKTY

WARTOŚĆ BAZOWA BRUTTO (310 mies.) *	5 000 PLN
KOREKTA ZA WYPOSAŻENIE DODATKOWE	42 PLN

Wyposażenie pojazdu powoduje powiększenie wartości pojazdu, gdy jest wyposażeniem ponadstandardowym oraz jest sprawne, czyli zdolne do spełnienia swojej funkcji. Wielkość korekty wartości bazowej, związanej z wyposażeniem dodatkowym pojazdu została określona na podstawie udziału tego wyposażenia w wartości standardowo wyposażonego nowego pojazdu z uwzględnieniem amortyzacji pojazdu i zwiększonej amortyzacji jego wyposażenia.

KOREKTY RÓŻNE	- 7 380 PLN
---------------	-------------

W tym:

Konieczne naprawy pojazdu

[%] Wart. [PLN]
-146, -7 380

Konieczność wykonania naprawy wycenianego pojazdu jest podstawą do obniżenia jego wartości w stosunku do wartości pojazdu sprawnego. O wielkości korekty decyduje koszt naprawy przywracającej pojazd do stanu technicznego odpowiedniego do okresu użytkowania pojazdu, jego przebiegu i ogólnego stanu technicznego.

WARTOŚĆ BRUTTO PO UWZGLĘDNIENIU KOREKT	0 PLN
WARTOŚĆ MIN. BRUTTO WYNIKAJĄCA Z SZAC. WARTOŚCI ZŁOMU	1 000 PLN

Wartość rynkowa brutto wyżej zidentyfikowanego pojazdu, określona na dzień wykonania opinii wynosi:

1000 PLN

(słownie: jeden tysiąc złotych)

w tym VAT (23,0%) 186,99 PLN

Wartość określono na podstawie:

- notowań wartości rynkowych ustalonych przez wykonawcę opinii,
- korekt mających wpływ na wartość pojazdu.

EKSPERCI TECHNICZNO-MOTORYZACYJNI
"RZECZOZNAWCY-PZM" SA
ODDZIAŁ GDYNIA
81-333 Gdynia ul. Hugo Kołłątaja 49
tel. 58 6231821



DOKUMENTACJA FOTOGRAFICZNA

do opinii nr: **GDP 48/26**

z dnia: 2026/03/12

DANE IDENTYFIKACYJNE POJAZDU (*)

Dane: [D] III-2026

Marka: RENAULT

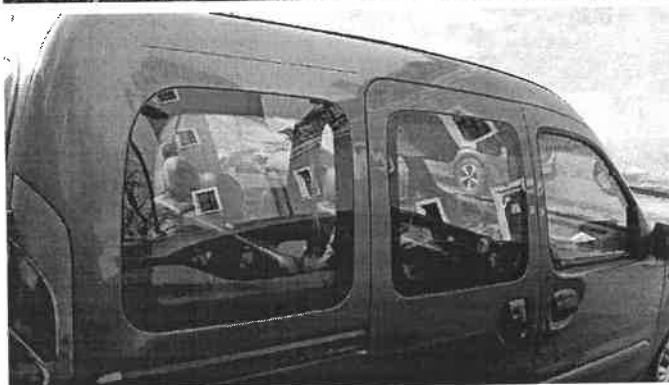
Model: Kangoo Diesel MR`98 1.8t

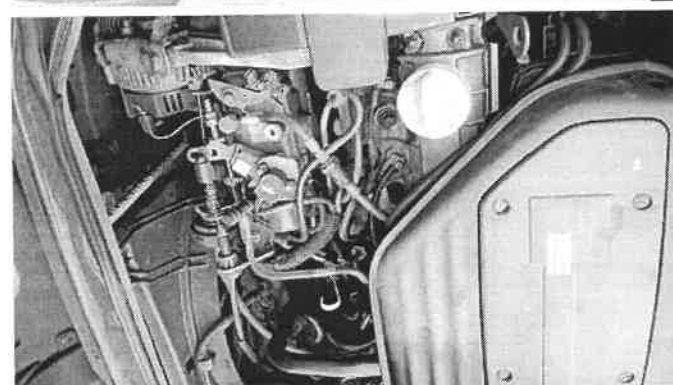
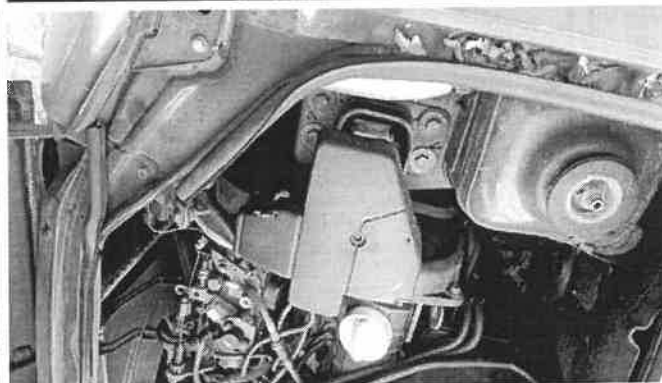
Wersja: RN

Rodzaj pojazdu: Samochód ciężarowy do 3.5t

Rok produkcji: 2000

Nr rejestracyjny: NEB 40025





[Handwritten signature]